

1

Ganzheitliche Aufgabe I Fachqualifikationen

Allgemeine Korrekturhinweise

Die Lösungs- und Bewertungshinweise zu den einzelnen Handlungsschritten sind als Korrekturhilfen zu verstehen und erheben nicht in jedem Fall Anspruch auf Vollständigkeit und Ausschließlichkeit. Neben hier beispielhaft angeführten Lösungsmöglichkeiten sind auch andere sach- und fachgerechte Lösungsalternativen bzw. Darstellungsformen mit der vorgesehenen Punktzahl zu bewerten. Der Bewertungsspielraum des Korrektors (z. B. hinsichtlich der Berücksichtigung regionaler oder branchenspezifischer Gegebenheiten) bleibt unberührt.

Zu beachten ist die unterschiedliche Dimension der Aufgabenstellung (nennen – erklären – beschreiben – erläutern usw.). Wird eine bestimmte Anzahl verlangt (z. B. „Nennen Sie fünf Merkmale ...“), so ist bei Aufzählung von fünf richtigen Merkmalen die volle vorgesehene Punktzahl zu geben, auch wenn im Lösungshinweis mehr als fünf Merkmale genannt sind. Bei Angabe von Teilpunkten in den Lösungshinweisen sind diese auch für richtig erbrachte Teilleistungen zu geben.

In den Fällen, in denen vom Prüfungsteilnehmer

- keiner der sechs Handlungsschritte ausdrücklich als „nicht bearbeitet“ gekennzeichnet wurde,
- der 6. Handlungsschritt bearbeitet wurde,
- einer der Handlungsschritte 1 bis 5 deutlich erkennbar nicht bearbeitet wurde,

ist der tatsächlich nicht bearbeitete Handlungsschritt von der Bewertung auszuschließen.

Ein weiterer Punktabzug für den bearbeiteten 6. Handlungsschritt soll in diesen Fällen allein wegen des Verstoßes gegen die Formvorschrift nicht erfolgen!

1. Handlungsschritt (20 Punkte)

a) 10 Punkte

- Keine sinnvolle Gliederung
- Verwirrender Hintergrund (unsinnige Elemente)
- Zu viele Farb- bzw. Graustufen
- Zu schwache Kontraste
- Unterschiedliche Schriftarten
- Problematische Eingabefelder (PLZ und Ort in einem Feld)
- Keine Hilfefunktion

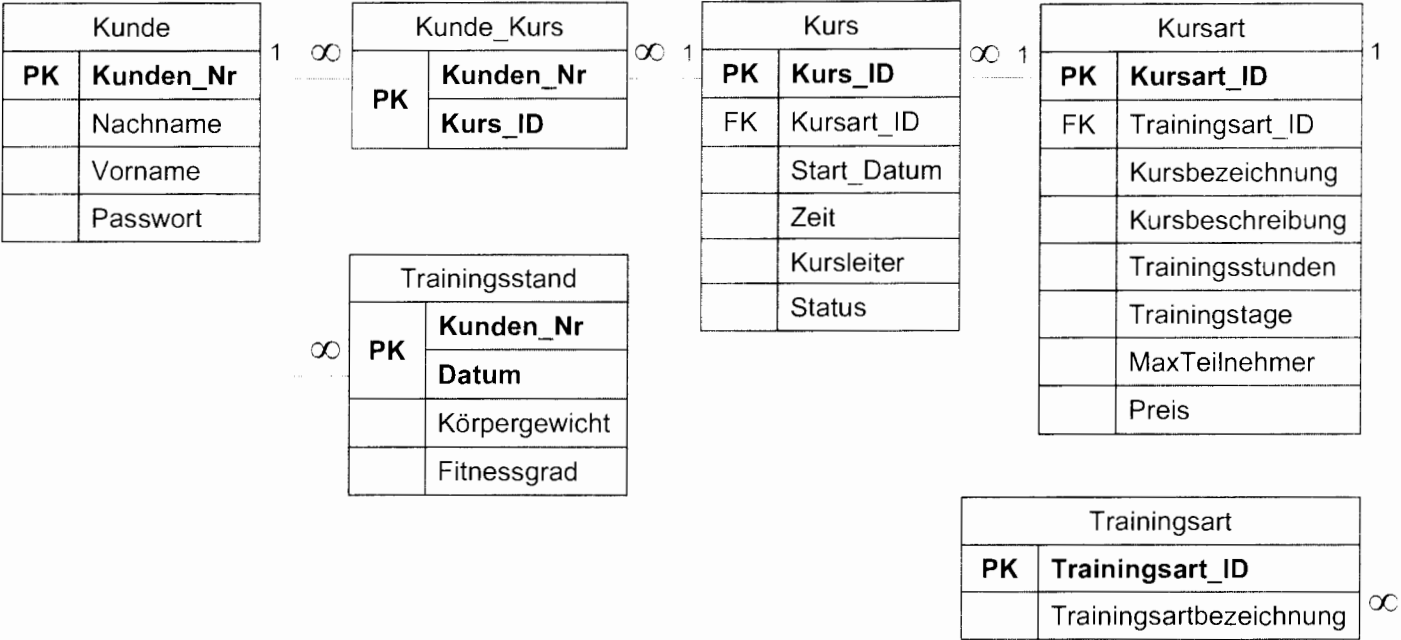
b) 4 Punkte

- Es handelt sich um eine „Phishing-Mail“.
- Nicht ausfüllen und absenden, da Daten missbraucht werden.
- Sofort löschen, da ein Trojaner oder ein Virus enthalten sein kann.

c) 6 Punkte

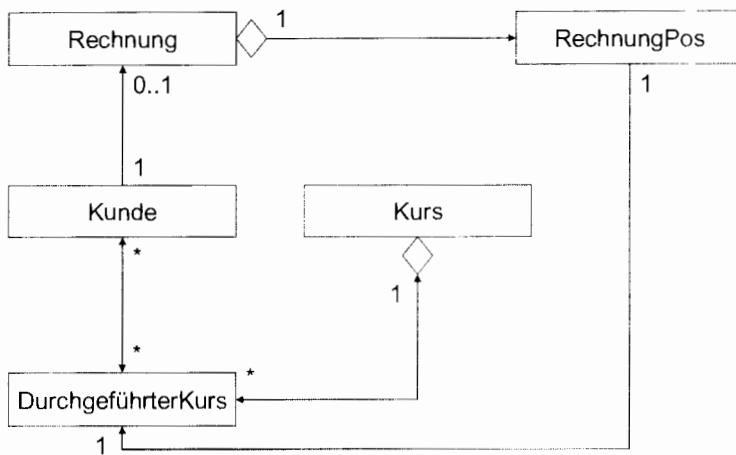
- Trojaner: führt nach Aufruf schädlichen Code aus
Virus: führt automatisch schädlichen Code aus
Hoax: gibt dem Anwender falsche Informationen

2. Handlungsschritt (20 Punkte)



3. Handlungsschritt (20 Punkte)

a) 5 Punkte



b) 15 Punkte

addDurchgeführterKurs (kurs:Kurs, datum:Date)

i:Integer

renr:Integer

DurchgeführterKurs[] dkurs := kurs.getDurchgeführterKursListe()

Für i = 0 bis dkurs.length - 1

Wenn (dkurs[i].getDatum() = datum)

dkursListe[anzahlDurchgeführterKurse] := dkurs[i]

anzahlDurchgeführterKurse := anzahlDurchgeführterKurse + 1

dkurs[i].addTeilnehmer(this)

Wenn rechnung = null

rechnung := new Rechnung()

renr := rechnung.getRechnungNr()

rechnung.addRechnungPos(renr, dkurs[i])

4. Handlungsschritt (20 Punkte)

Leistungstest(anfLeistung: Integer, prozSteigerung: Integer,
dauer: Integer, maxHerzfrequenz: Integer)

weiter = true

aktuelleLeistungWatt = anfangsleistung

leistungssteigerungWatt = anfLeistung * prozSteigerung / 100

aktuelleHerzfrequenz = getHerzfrequenz()

Solange weiter

 i = 1

 writeWerte(aktuelleLeistungWatt, aktuelleHerzfrequenz, „werte.dat“)

 Solange i <= (4 * dauer) und weiter

 sleep(15)

 aktuelleHerzfrequenz = getHerzfrequenz()

 Wenn aktuelleHerzfrequenz > maxHerzfrequenz

 writeWerte(aktuelleLeistungWatt, aktuelleHerzfrequenz, „werte.dat“)

 weiter = false

 EndeWenn

 i = i + 1

 EndeSolange

 Wenn weiter

 aktuelleLeistungWatt = aktuelleLeistungWatt + leistungssteigerungWatt

 setLeistung(aktuelleLeistungWatt)

 EndeWenn

EndeSolange

5. Handlungsschritt (20 Punkte)

a) 10 Punkte

```
Rabatt = 0
Wenn Kundenkarte vorliegt, dann
    Rabatt = 20
Wenn Kunde keinen Kurs belegt hat, dann
    Umsatz = getUmsatz
    RabattStufe = ABSCHNEIDEN(Umsatz/125)
    Wenn Rabattstufe > 7
        Rabattstufe = 7
    endeWenn
    Wenn Rabattstufe > 0
        Rabatt = 4,5 + 1,5 * Rabattstufe
    sonst
        Rabatt = 0
    endeWenn
ende Wenn
ende Wenn
```

ba) 3 Punkte

```
SELECT COUNT(*)
FROM Menue_Komponenten, Menue
WHERE Menue.Menue_Beschreibung = 'Mini'
AND Menue.Menue_ID = Menue_Komponenten.Menue_ID
```

bb) 3 Punkte

```
SELECT MIN(Komponenten.PreisImMenue)
FROM Menue, Menue_Komponenten, Komponenten
WHERE Menue.Menue_Beschreibung = 'Midi'
AND Menue.Menue_ID = Menue_Komponenten.Menue_ID
AND Menue_Komponenten.Komponenten_ID = Komponenten.Komponenten_ID
```

bc) 4 Punkte

```
SELECT SUM(Komponenten.MenuePreis * Komponente.SteuersatzImHaus)
FROM Menue, Menue_Komponenten, Komponenten
WHERE Menue.Menue_Beschreibung = 'Maxi'
AND Menue.Menue_ID = Menue_Komponenten.Menue_ID
AND Menue_Komponenten.Komponenten_ID = Komponenten.
Komponenten_ID
```

6. Handlungsschritt (20 Punkte)

```
Abschreibung(Anschaffungswert: Double, Laufzeit: Integer)
zeitWert, degAbschreibung, afaSatz, linAbschreibung: Double
i, restLauf: Integer
linAbschreibung = Anschaffungswert / Laufzeit
afaSatz = (100 / Laufzeit) * 2
Wenn afaSatz >= 20
    afaSatz = 20
endeWenn
zeitWert = Anschaffungswert
Für i = 1 bis Laufzeit
    degAbschreibung = (zeitWert * (afaSatz / 100))
    Wenn degAbschreibung > linAbschreibung
        zeitWert = zeitWert - degAbschreibung
        Ausgabe i, zeitWert
    sonst
        Exit Für
    endeWenn
endeFür
linAbschreibung = zeitWert / (Laufzeit - (i - 1))
Für restLauf = i bis Laufzeit
    zeitWert = zeitWert - linAbschreibung
    Ausgabe restLauf, zeitWert
endeFür
```