

Belegsatz

Fachinformatiker/Fachinformatikerin
Anwendungsentwicklung
1196

1

Ganzheitliche Aufgabe I Fachqualifikationen

UML-Zustandsdiagramm, Notation (Auszug)

Seite 2

UML-Klassendiagramm, Notation

Seite 2

UML-Sequenzdiagramm, Notation (Auszug)

Seite 3

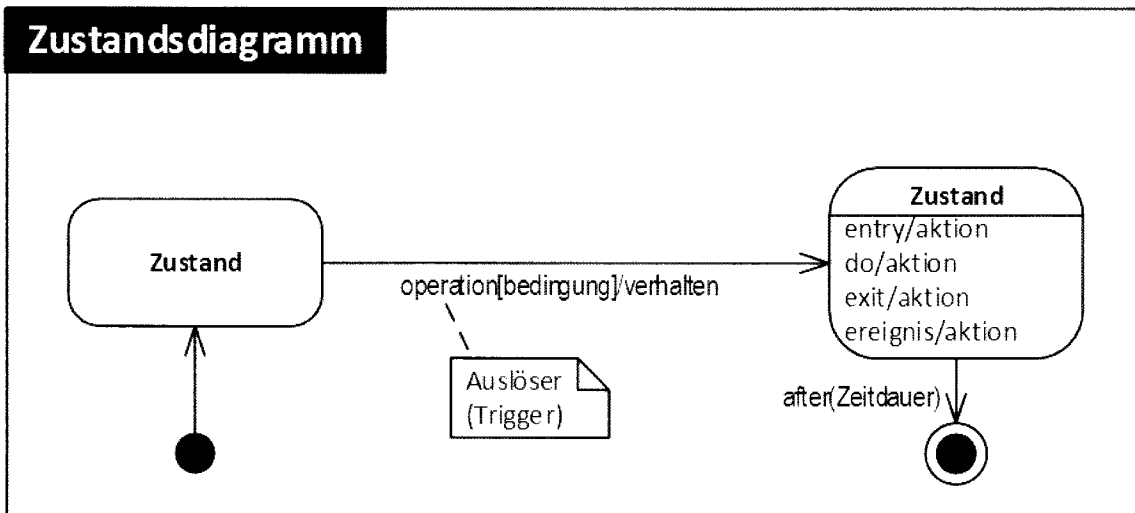
SQL-Syntax (Auszug)

Seite 4-5

UML-Zustandsdiagramm, Notation (Auszug)

für 3. Handlungsschritt, Teilaufgabe a)

Zustandsdiagramm

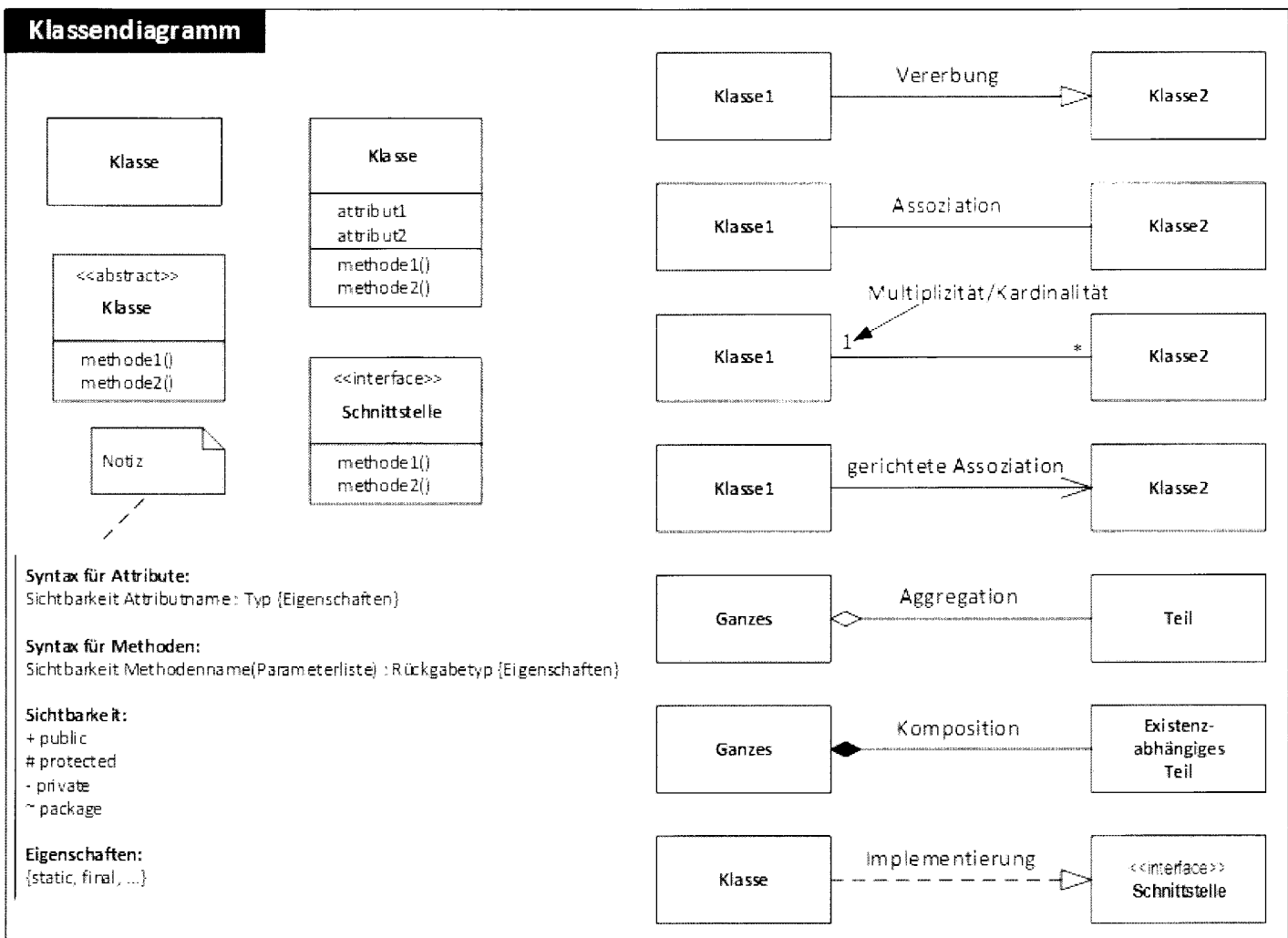


Stand 2016-02-04

UML-Klassendiagramm, Notation

für 3. Handlungsschritt, Teilaufgabe b)

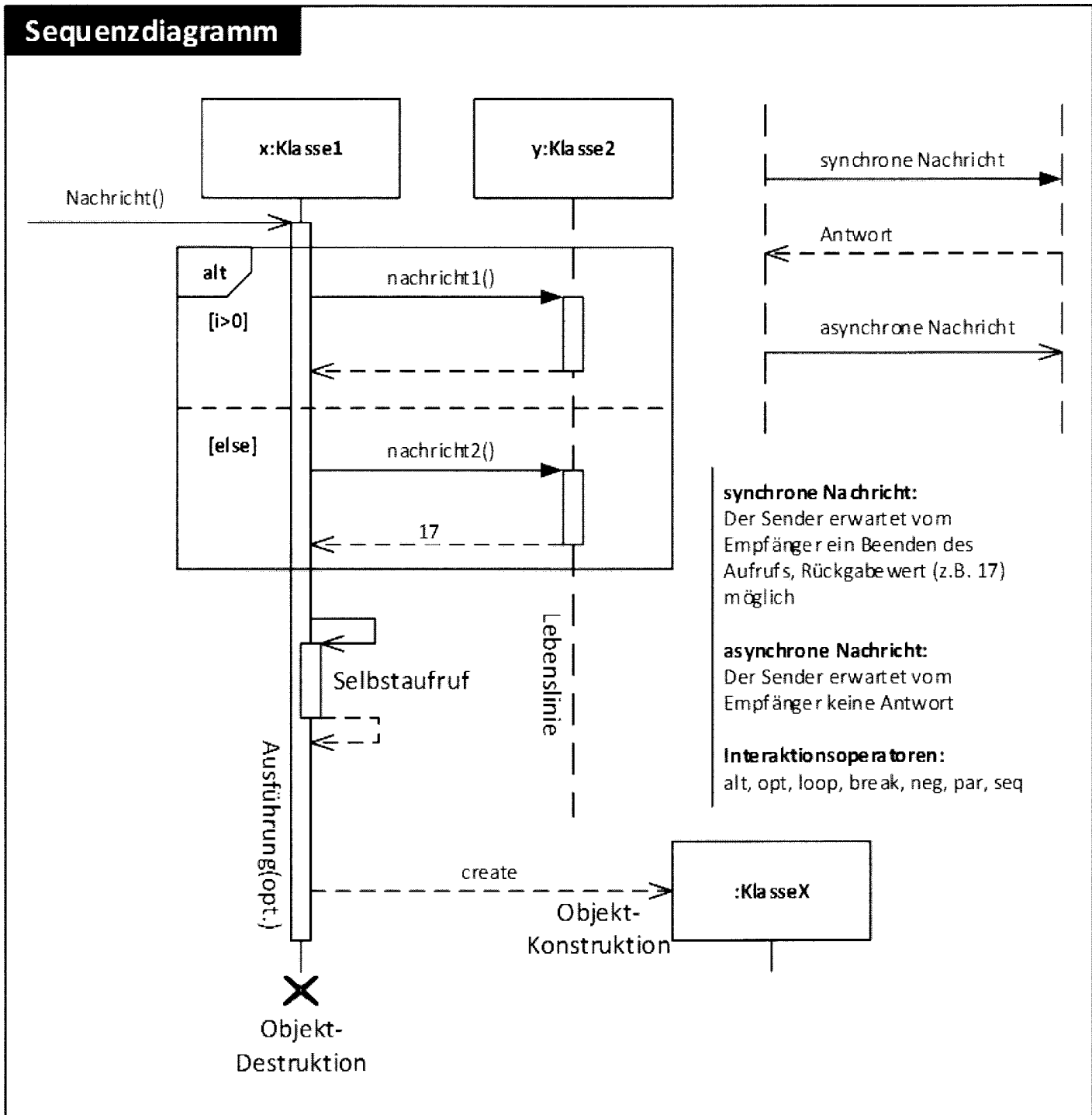
Klassendiagramm



Stand 2016-02-04

UML-Sequenzdiagramm, Notation (Auszug)

für 3. Handlungsschritt, Teilaufgabe d)



Stand 2016-02-04

SQL-Syntax (Auszug)

für 5. Handlungsschritt

Syntax	Beschreibung
Tabelle	
CREATE TABLE Tabellennamen (Feldname < DATENTYP >, Primärschlüssel, Fremdschlüssel)	Erzeugt eine neue leere Tabelle mit der beschriebenen Struktur
ALTER TABLE Tabellennamen ADD COLUMN Spaltenname Datentyp DROP COLUMN Spaltenname	Anderungen in eine Tabelle: Hinzufügen einer Spalte Entfernen einer Spalte
CHARACTER	Textdatentyp
DECIMAL	Numerischer Datentyp (Festkommazahl)
DOUBLE	Numerischer Datentyp (Doppelte Präzision)
INTEGER	Numerischer Datentyp (Ganzzahl)
DATE	Datum (Format DD.MM.YYYY)
PRIMARY KEY	
FOREIGN KEY (Feldname) REFERENCES	
DROP TABLE Tabellennamen	Löscht eine Tabelle
Befehle, Klauseln, Attribute	
SELECT * Feldname1 [, Feldname2, ...]	Wählt die Spalten einer oder mehrerer Tabellen, deren Inhalte in die Liste aufgenommen werden sollen, alle Spalten (*) oder die namentlich aufgeführten
FROM	Name der Tabelle oder Namen der Tabellen, aus denen die Daten der Ausgabe stammen sollen
SELECT ... (SELECT ... FROM ... WHERE ...) AS xyz FROM ... WHERE ...	Unterabfrage, die in eine äußere SELECT-Anweisung geschachtelt ist. Das Ergebnis der Unterabfrage wird im Spaltenausdruck (z. B. hier: xyz) ausgegeben.
INNER JOIN	Liefert nur die Datensätze zweier Tabellen, die gleiche Datenwerte enthalten
LEFT JOIN / Left OUTER JOIN	Liefert von der erstgenannten (linken) Tabelle alle Datensätze und von der zweiten Tabelle jene, deren Datenwerte mit denen der ersten Tabelle übereinstimmen
RIGHT JOIN / RIGHT OUTER JOIN	Liefert von der zweiten (rechten) Tabelle alle Datensätze und von der ersten Tabelle jene, deren Datenwerte mit denen der zweiten Tabelle übereinstimmen
FULL JOIN	Liefert aus beiden Tabellen jeweils alle Datensätze
WHERE	Bedingung, nach der Datensätze ausgewählt werden sollen
GROUP BY Feldname1 [, Feldname2, ...]	Gruppierung (Aggregation) nach Inhalt des genannten Feldes
ORDER BY Feldname1 [, Feldname2, ...] ASC DESC	Sortierung nach Inhalt des genannten Feldes oder der genannten Felder ASC: aufsteigend; DESC: absteigend
Datenmanipulation	
DELETE FROM Tabellennamen	Löschen von Datensätzen in der genannten Tabelle
UPDATE Tabellennamen SET	Aktualisiert Daten in Feldern einer Tabelle
INSERT INTO Tabellennamen VALUES (Wert für Spalte 1 [, Wert für Spalte 2, ...]) oder SELECT ... FROM ... WHERE	Fügt Datensätze in die genannte Tabelle, die entweder mit festen Werten belegt oder Ergebnis eines SELECT-Befehls sind
Aggregatfunktionen	
AVG(Feldname)	Ermittelt das arithmetische Mittel aller Werte im angegebenen Feld
COUNT(Feldname *)	Ermittelt die Anzahl der Datensätze mit Nicht-NULL-Werten im angegebenen Feld oder alle Datensätze der Tabelle (dann mit Operator *)
SUM(Feldname Formel)	Ermittelt die Summe aller Werte im angegebenen Feld oder der Formelergebnisse
MIN(Feldname Formel)	Ermittelt den kleinsten aller Werte im angegebenen Feld
MAX(Feldname Formel)	Ermittelt den größten aller Werte im angegebenen Feld

SQL-Syntax (Auszug) – Fortsetzung

Syntax	Beschreibung
Funktionen	
LEFT (Zeichenkette, Anzahlzeichen)	Liefert <i>Anzahlzeichen</i> der Zeichenkette von links.
RIGHT (Zeichenkette, Anzahlzeichen)	Liefert <i>Anzahlzeichen</i> der Zeichenkette von rechts.
CURRENT	Liefert das aktuelle Datum mit der aktuellen Uhrzeit
CONVERT (time,[DatumZeit])	Liefert die Uhrzeit aus einer DatumZeit-Angabe
DATE (Wert)	Wandelt einen Wert in ein Datum um
DAY (Datum)	Liefert den Tag des Monats aus dem angegebenen Datum
MONTH (Datum)	Liefert den Monat aus dem angegebenen Datum
TODAY	Liefert das aktuelle Datum
WEEKDAY (Datum)	Liefert den Tag der Woche aus dem angegebenen Datum
YEAR (Datum)	Liefert das Jahr aus dem angegebenen Datum
DATEADD (Datumsteil, Intervall, Datum)	Fügt einem Datum ein Intervall (ausgedrückt in den unter Datumsteil angegebenen Einheiten) hinzu
DATEDIFF (Datumsteil, Anfangsdatum, Enddatum) Datumsteile: DAY, MONTH, YEAR	Liefert Enddatum-Startdatum (ausgedrückt in den unter Datumsteil angegebenen Einheiten)
Operatoren	
AND	Logisches UND
LIKE	Überprüfung von Textattributen auf Gleichheit, Verwendung von Platzhaltern möglich.
NOT	Logische Negation
OR	Logisches ODER
=	Test auf Gleichheit
>, >=, <, <=, < >	Test auf Ungleichheit
*	Multiplikation
/	Division
+	Addition, positives Vorzeichen
-	Subtraktion, negatives Vorzeichen

Stand 2016-02-04